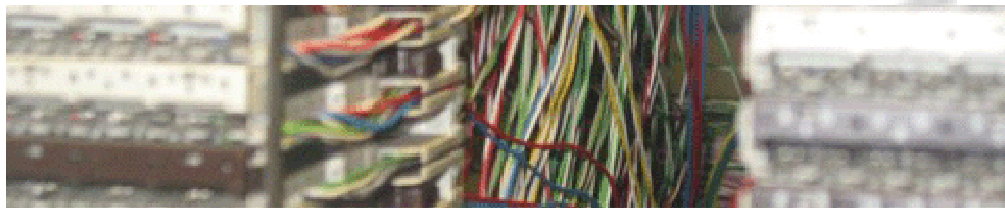


### Sistema di localizzazione di prossimità



Il sistema EASY FIND è stato studiato e prodotto al fine di poter rintracciare cavi e/o fasci di cavi e di conseguenza avere disponibilità della loro tracciatura. Basato su tecnologia RFID, permette a qualsiasi utente, attraverso un semplice dispositivo, di poter identificare in tempi brevissimi le aree d'intervento. Infatti il prodotto propone come obiettivi principali:

- interventi rapidi in condizioni di massimo disagio operativo;
- la corretta e rapida identificazione delle aree operative e di intervento;
- l'ottimizzazione degli interventi
- l'ottimizzazione delle risorse.

### Interventi rapidi in condizioni di massimo disagio operativo

Easy Find permette di poter operare in tempi rapidi laddove umidità, sporcizia o altri agenti naturali impediscono di sottoporre gli apparati a controlli manutentivi e/o verifiche.

### Corretta e rapida identificazione delle aree operative e di intervento

Ogni apparato (cavi, fasci di cavi, ect.) verrà corredato di etichette transponder dotate di RFID passivi. Mediante l'utilizzo di dispositivi riceventi RFID attivi, Easy Find consente di individuare le sorgenti di impulsi emessi da tali etichette ed in tempi relativamente bassi individuare univocamente l'apparato cercato.

### Ottimizzazione degli interventi

L'immediata identificazione dell'area di intervento ottenuta tramite Easy Find, permette di svolgere l'attività di ricerca e risoluzione dell'intervento in tempi bassissimi annullando peraltro quei tempi elevati dovuti all'individuazione e circoscrizione della zona operativa su cui intervenire.

# **Tecrotronica S.r.l.**

## **Ottimizzazione delle risorse**

L'architettura del prodotto Easy Find consente di massimizzare la produttività delle risorse umane che operano sul territorio incrementando la qualità e l'efficienza sia dei servizi sia dell'assistenza.

Tecrotronica