

Biotec Access è un prodotto realizzato per l'autenticazione a dominio mediante dispositivi biometrici. Grazie a questo software infatti, sarà possibile evitare accessi indesiderati al proprio PC garantendo, quindi, un livello di sicurezza maggiore dei vostri dati.

Come funziona

Nel momento in cui Windows presenta la finestra di accesso, basterà apporre l'impronta digitale e, senza dover immettere *nome utente* e *password*, il sistema provvederà automaticamente all'autenticazione entrando così sul desktop utente. Di default l'utente troverà impostata la modalità biometrica mentre l'accesso in modalità classica è possibile solo grazie alla presenza di un supporto esterno con credenziali fisiche di amministratore.

Funzionalità innovative

Tra le principali peculiarità, sono state previste diverse estensioni quali la possibilità di "enrollment" multiplo (si può arrivare a registrare tutte le impronte delle mani), la funzionalità di "Match Test" per consentire all'amministratore la verifica immediata della corretta acquisizione delle impronte e l'innovativo livello di amministrazione delle **deleghe di accesso controllate** (Amministrazione Logon Multiutente). Di fatto tale opzione consente l'accesso, in modalità sicura e controllata, ad un determinato PC da parte di un utente che non sia il "proprietario" ma con le medesime autorizzazioni.

Dispositivi biometrici

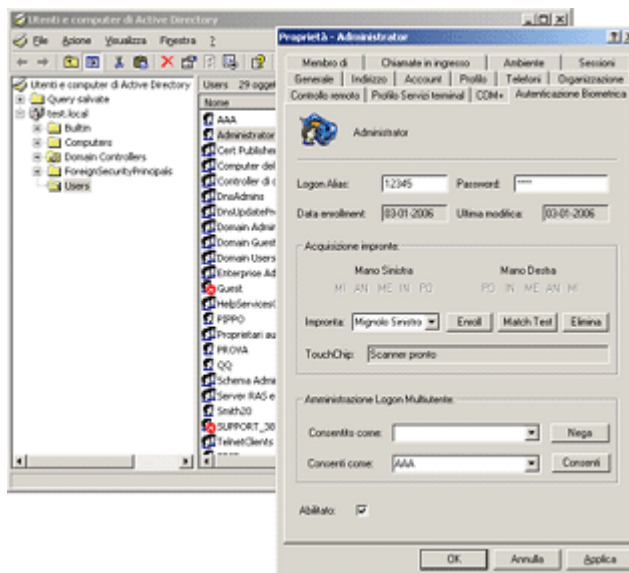
È possibile adottare diversi dispositivi biometrici. Le versioni USB da tavolo sono montate su un supporto estremamente contenuto e agevole all'uso, delle dimensioni inferiori a quelle di un normale micro mouse.



Tecrotronica S.r.l.

Server

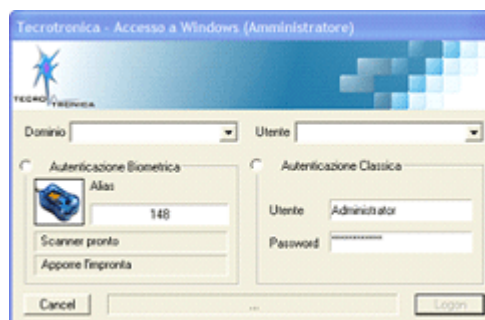
L'interfaccia è stata integrata direttamente in Active Directory per consentire una più facile gestione da parte dell'amministratore di sistema. È stata opportunamente creata un'apposita scheda attraverso la quale sarà possibile effettuare tutte le operazioni (enrollment, cancellazione, autorizzazioni deleghe, inserimento alias, ecc.).



Il software non necessita di alcun database aggiuntivo da installare sul server: tutte le operazioni effettuate saranno memorizzate sul LDAP, il quale già contiene la gestione degli utenti del dominio, conservando così tutti i vantaggi che ne derivano al momento di eventuali trust fra server di dominio o copia dello schema.

Client

Anche sul lato client l'interfaccia deputata all'autenticazione dell'utente, e con cui questo interagisce, è stata completamente ridisegnata e personalizzata. Ecco un esempio di personalizzazione della finestra visuale di inserimento delle credenziali utente (finestra che segue quella con la richiesta di digitazione del CTRL+ALT+CANC) e che classicamente si presenta con la scelta del dominio e l'inserimento di nome utente e password.



Il transito sulla rete delle informazioni relative al processo di autenticazione del livello biometrico è criptato parimenti a quello eseguito classicamente da Windows per l'effettuazione dell'autenticazione in modalità standard.

Tecrotronica S.r.l.

Estensioni

A corredo del software è possibile fornire in aggiunta al Server di autenticazione biometrica (o implementare separatamente) un ulteriore servizio di monitoraggio dello stato e degli eventi di ogni client del dominio. È possibile tracciare in "real time" tutti gli eventi del client (come ad esempio lo startup, lo shutdown, il logon, il logoff, il blocco e lo sblocco in stato di logon ecc.) così da poter avere visione immediata di eventuali eventi bloccanti oltre che produrre una reportistica completa dello stato delle macchine in rete nel tempo. Grazie alla gestione del dispositivo biometrico, si possono meglio amministrare eventuali cambiamenti di dispositivo senza andare ad impattare gravemente sul modulo client ma soprattutto consentendo l'utilizzo parallelo del dispositivo tra il modulo cliente ed eventuali altre applicazioni in cui potrà essere integrata la medesima tecnologia biometrica, come ad esempio il sistema di encryption / decryption di file utente per mezzo dell'impronta per la protezione dei documenti condivisi, oppure dell'apposizione della firma elettronica per mezzo dell'impronta ecc.

Mainframe

L'applicazione opera anche in ambienti "Mainframe" privi di GUI sia per processi di logon a dominio che di accesso ai servizi ed alle applicazioni in uso fungendo da sistema di "single sign on".

